

街歩きにも便利★日本橋エリアマップの付いたフリーペーパー

ぽんタブ [日本橋タブロイド]

pontab

Vol.17 Jan.2015 TAKE FREE

2015年1月22日発行(第17号) 発行:有限会社デジタルット・ファクトリー 〒542-0073 大阪市中央区日本橋1丁目25-18 新浪花ビル505 印刷:株式会社新報新聞印刷 ©Deci-litre Factory Inc./Nippon-bashi Shop Headline 本誌記事の無断転載を禁じます。

4・5面

見開きで
探しやすい

日本橋 マップ

4丁目で店舗大幅増、路面店も回復

日本橋地域の出店動向 2014年調査

大阪・日本橋の店舗出店情報サイト「NIPPON-BASHI SHOP HEADLINE」と本紙がまとめた「日本橋地域の店舗出店動向調査」(2014年)によると、調査対象エリア(浪速区日本橋3~5丁目・難波中2丁目)における新規出店数から退店数を差し引いた店舗数は、26店舗の大幅な純増となった。特に、日本橋4丁目における新規出店の大幅な伸びが全体の数字を押し上げた結果となっている。(調査の詳細を2面に)

2014年の1年間における、日本橋地域全体での新規出店は72店舗。調査を開始した2005年以降では年間の最高値となり、日本橋への出店需要自体は依然高い水準を示している。これに対し退店は46店舗にとどまり、差し引き26店舗の大幅な純増を記録した。特に、ここ数年で若干減少傾向にあった路面店舗に限っても17店舗の大幅増となっている。

エリア別の動向では、日本橋4丁目での新規出店の大幅な伸びが目を引く。いまや、日本橋で最も賑わいを見せているオタロードの中心部が含まれるという要因も大きい。このエリアでは従前の空き店舗への新規出店にとどまらず、テナントビルの新築や、長い間未利用のまま放置されていた建物のリノベーションされ新たにテナント募集が行われた事例も複数あるなど、需要に対応した物件供給の増加も見逃せない。

業種別の動向では、物販店舗の減少を飲食・サービス系店舗の増加でカバーするという例年の傾向を踏襲した形となっているが、その中身を掘り下げると、いくつかの特定ジャンルが全体の店舗数増加に大きく影響したことが浮かび上がる。

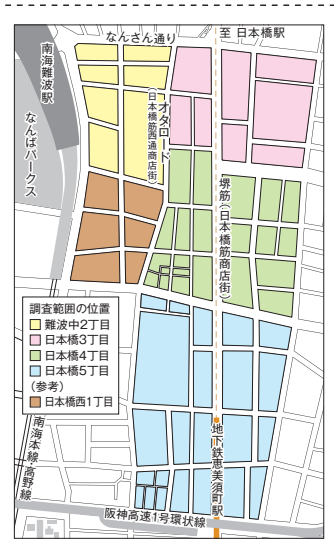
新規出店数急増の立役者は ラーメンと中古スマホ?

飲食店舗でその筆頭となったのは、なんといってもラーメン専門店。昨年は春から夏にかけて新規出店が相次ぎ、年間で6店舗が出店。その全てが日本橋4丁目の南寄り、地下鉄恵美須町駅周辺は一気にラーメン激戦区へと変貌した。次いで、焼肉関連(ステーキ等も含む)の店舗も4店舗が出店。また、10月には大盛りで名を馳せた定食屋「あざちゃん」が復活するなど、全体的に「がっつり系」飲食店が話題を牽引した1年となった。

(→2面に続く)



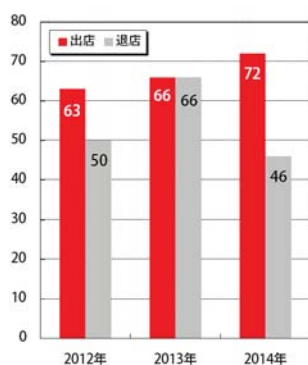
日本橋の新たなメインストリートとして定着したオタロード。その中心部では2014年も活発な店舗の動きが見られた。
●写真手前「BUYMORE」のビル……これまで1階のみが店舗として利用されていたが、2014年9月には3-4階フロアに屋内型のサブイタルゲーム施設「ASOBIBA」が出店。
●その隣の「池田ビル7号館」……2014年3月竣工の新築テナントビル。1階にはPC専門店「パソコン工房」、2階にはコスメ用品専門店「ハコプラス」とアニメイトのコンセプトカフェ「アニメイトカフェ」、3階にはコスプレ撮影スタジオ「ハコスタジアム」が出店。
●もうひとつ隣の「近畿産業ビル」……これまで1~2階のみが店舗だった地味なテナントビルだったが、2013年後半から2014年にかけてメイドやライブアイドル関連のカフェが次々と出店。現在では3階から7階までの全フロアがそれら店舗で占められている。
●写真奥のビル……それまで出店していた「パソコン工房」が2014年3月に手前のビルへ移転。入れ替わるように、翌月には同人誌専門店「K-BOOKS」が新店舗を出店。堺筋沿いに出店している既存店と合わせて日本橋では2店舗体制となった。



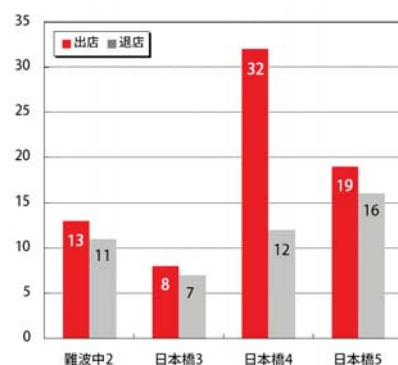
調査範囲の位置
■ 難波中2丁目
■ 日本橋3丁目
■ 日本橋4丁目
■ 日本橋5丁目
(参考)
■ 日本橋西1丁目

調査の概要
◇調査対象範囲
来街者の流れや店舗の集積状況から、北限を「なんざん通り」、南限を「阪神高速道路1号環状線(高架)」とし、その中に囲まれる「難波中2丁目」「日本橋3-4-5丁目」の4エリアを調査範囲とする(右図参照)。なお、「日本橋西1丁目」についても調査は実施しているが、サンプル数が少ないため参考資料にとどめ、全体集計の数値には含めていない。なお、本調査内で「日本橋」と表記する場合、特に注記なき限りこの範囲内を指す。
◇調査期間
2014年1月1日~2014年12月31日(1年間)
◇調査集計時の特記事項
*以下の条件に該当する場合、集計対象とはしない。
①独立した出入口や店舗ファサードを有しない、インショップ形式の店舗 ②出店期間があらかじめ預期間に限定された店舗および会員制の店舗 ③違法性が高い商品を主に取り扱う店舗 ④営業権譲渡などにより運営元や店舗名称が変更となったものの、その実態に従前と大幅な変化がない店舗 ⑤市営住宅内の店舗
*同一の店舗運営者でも、業態や店舗名称の大幅な変更を伴うリニューアルが行われた場合は、同一地点にて退店・出店がそれぞれ1店舗ずつ発生したと見なす。
*調査範囲外の他地域にて営業していた店舗が日本橋に移転した場合は、日本橋への新規「出店」、またその逆は「退店」とする。
*業種分類の「飲食」には持帰り用の食品販売を含む。

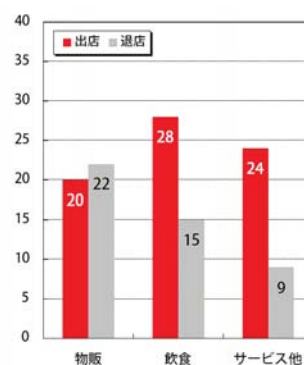
■日本橋での出店・退店状況の推移 (2012~2014年)



■各エリア別での出店・退店状況 (2014年)



■業種別の出店・退店状況 (2014年)



カフェ ヴィランジュ
Produced by e-maid

天使の別荘で
優雅なひとときを

大阪府浪速区日本橋 5-9-16 日本橋 19ビル 1階
TEL/FAX : 06-6536-8705

(→1面より続き)

サービス系店舗では携帯電話関連、特にスマートフォンを主とした中古携帯電話の専門店が急増。これまでは買取・販売の両方を手がける店舗が多かったが、近年は買取のみに特化した小型店舗の出店が相次ぎ、昨年6店舗出店(退店は1店舗)。既存店も合わせると20店舗以上がしのぎを削る状態となっている。

昨年春頃には一時沈静化したものの、携帯電話会社各社ともに他社からの乗り換え



最も目立つ場所を外国人観光客向け売場へ模様替えした店舗も増えている(写真は本文と関係ありません)

(MNP)利用者を対象にした「機種代金一括0円+〇万円キャッシュバック」といった販売手法は依然健在で、その結果として「新品同様」の端末が市中へと大量に出回る状況と、受け皿としての買取専門店の活況はまだしばらくの間続きそう。

また、クレーンゲーム専門店を含むゲームセンターも引き続き堅調で、昨年は3店舗が新規出店している。

エンターテインメント系施設の動向にも今後注目

そのほか、数字には現れにくいものの、2014年の特徴的な動きとしては、これまでに見られなかった業態のエンターテインメント系施設が日本橋に相次いでオープンしたことが挙げられる。

これらの事例で興味深いのは、その多くが地元ではなく他地域の企業による進出であることと、いずれもビルの上層階で比較的広い面積を使っているということ。日本橋には、かつて家電量販店などに一棟貸し

■2014年、日本橋にオープンした注目のエンターテインメント系施設

店舗名(出店地)	出店時期	概要
ハコスタジウムコセット 大阪日本橋店 (日本橋4丁目)	2014年9月	コスプレイヤーのニーズに特化した大型撮影スタジオ。コスプレ上級者から初心者までの幅広いニーズに対応した15種類の撮影セットを揃える。同年12月には同じビルの別フロアでコスプレ用品・カラコンの専門店「ハコプラス」もオープンさせた。アニメイトグループのハコスタ(大阪市港区)が運営。
ASOBIBA 大阪日本橋 (日本橋4丁目)	2014年9月	ASOBIBA(東京都渋谷区)が運営する屋内型サイバイルゲーム施設。2013年10月に東京・八重洲で1号店をオープン以来、わずか1年強で店舗網は首都圏から名古屋・長崎など全国で10店舗近くに急拡大。日本橋店は関西への初進出、オタロードに面したビルの2フロア(各80坪)で展開。
アジトオブスクラップ 大阪ナビル (日本橋5丁目)	2014年10月	参加者が密室の中で出される暗号などを解き、制限時間内に扉を開ける「鍵」を見つけ脱出する、いわゆる「体験型脱出ゲーム」の常設施設。5階建てのビルを1棟全て使い、2~5階の各フロアごとに違ったストーリーを楽しめる(1階部分は受付とグッズ販売スペース)。SCRAP(京都市中京区)が運営。
アニメイトカフェ 大阪日本橋 (日本橋4丁目)	2014年12月	アニメ・コミック・キャラクターグッズの専門店チェーン最大手「アニメイト」(東京都板橋区)が運営するコンセプトカフェ。フィギュアメーカー「グッドスマイルカンパニー」とのコラボレーションによる「グッドスマイル×アニメイトカフェ」として出店、店内では様々な人気アニメやゲーム作品とのコラボを実施。

ていたものの、その撤退によって空きビル状態が続いたり、あるいは1階部分だけテナント誘致ができたものの上層階が全く使われずに放置されている大型ビルがまだ少なからず存在するが、これら施設の活発な進出は、そういった空きビルにおける新規テナント誘致の一助にもなりそう。

そのほか、最近の円安を背景にした外国人観光客の増加に対応する動きにも注目。免税店は新規出店こそ1店舗にとどまっているが、堺筋沿いの既存店舗などでも、新たに免税店の許可を取り、外国人に対して母国語接客が可能な店員の採用や、品揃えを強化する動きが各地で見られる。

難波寄りでは高層マンション開発の動きが再燃、今後はどうなる?

本紙読者の中には、2005~2007年頃までのいわゆる「不動産ミニバブル」の時期、堺筋沿いに多数存在した大型家電量販店の撤退跡が次々とマンションに形を変えていったことを覚えている方も多いかも。

その後、2008年秋のリーマン・ショックを引き金としてそれらの動きは沈静化した。近年の不動産市況の回復が呼び水となり、日本橋においても、難波から徒歩圏内となる範囲では高層マンション建設の動きが再燃しつつある。

2014年には、新たに4カ所でマンションの建設計画が明らかに。メインストリートである堺筋沿いでも、テナント撤退により空きビルとなっていた物件が複数まとめて買取され、一体でマンション開発が進む事例が発生している。

今後、まだ若干残る大型の空きビルや遊休地などが、再び彼らの「草刈り場」になる可能性も……

■南海難波駅~日本橋3-4丁目周辺での高層マンション(10階以上)開発動向



●……2013年に工事着手し、建設中の物件
☆……2014年に工事着手し、建設中の物件(★は竣工済)



長い間活用方法が宙に浮いていた、旧ニノミヤ本店跡でもビジネスホテル「東横イン」が今夏オープンを目指して建設中

■新規出店・退店店舗の立地形態

* 路面店舗=建物一棟を全て使用、または道路に面したビル1階への出店

	出店		退店		増減	
	路面店舗	空中・地下	路面店舗	空中・地下	路面店舗	空中・地下
2011年	39	21	43	9	▲4	12
2012年	43	25	40	15	3	10
2013年	46	20	50	16	▲4	4
2014年	51	21	34	12	17	9

■新規出店店舗の継続性

過去に出店した店舗の存続状況について経年調査を行うと、ここ数年、平均的にはオープンから3年で半数の店舗が撤退という結果となっている。

2013年にオープンした店舗でも、1年後の2014年末にはそのうち2割が既に撤退している。

	2011年出店	2012年出店	2013年出店	2014年出店
(出店総数)	(60)	(63)	(66)	(72)
2011年退店	8	-	-	-
2012年退店	10	5	-	-
2013年退店	9	19	6	-
2014年退店	4	6	7	2
2014年末現在の残存率	48%	52%	80%	97%

■新規出店者の組織形態

総数で見れば、日本橋のみで店舗展開を行う企業(または個人事業主)がまだ過半数だが、その割合は近年低下傾向にある。

なお、メインストリートの堺筋に限れば新規出店は既にチェーン店の割合が上回っている。

	日本橋地域全体			堺筋沿いの路面店		
	独立店 (全体に占める割合)	チェーン店 A	チェーン店 B	独立店	チェーン店 A	チェーン店 B
2011年	44 (73%)	4	12	6	0	5
2012年	43 (68%)	5	15	6	1	5
2013年	41 (62%)	3	22	4	1	8
2014年	44 (61%)	4	24	5	0	6

* 独立店=日本橋のみで店舗展開を行うもの(日本橋での複数店舗展開、又は店舗数の半数以上が日本橋に立地するものも含む)
* チェーン店 A =既に複数店舗を展開、又は大阪府以外を主な営業基盤とする企業で、府下初出店となるもの
* チェーン店 B =複数店舗を展開する企業による出店で、府下にも既に出店済のもの

港区・ベイエリアの情報サイト
みなブラ
大阪臨港貨物線廃線跡、大阪港、みなりん、手打ちうどんきぬや、大阪文化館・天保山、くしやきよん、ふとん館ひらのや、大阪ごちそうマラソン、団地、天保山岸壁、陸送される新幹線、地ソース、地ラムネ、商店街アーケード内100m走競技会、弁天埠頭、繁栄商
気になるタグを見つけたら
みなブラ 検索

「うちとこの商店街、お店も
ツイッターとか Facebook
を始めることになった。」
「話題の地活協(地域活動協議会)の
広報担当になってしまった。」
そんなお悩みをご相談ください。
みなブラや大阪港区の商店街でのツイッター、
ユーチューブ、Facebookを運営してきた実績
を基に情報発信についての様々な問題解決のご
相談、企画のご提案をさせていただきます。
bit haveno

ゆるい絵描きます。
手描きのほか
Illustrator
Photoshop
でも承ります。
ご依頼は
twitter アカウント
@kumanekopochi まで
pixiv
http://pixiv.me/panda_kumaneko

なんばウォークのバレンタイン 今年は「いなこん」とコラボ

MAP B-1

地下鉄日本橋駅と直結の地下街・なんばウォークは、2月7日から14日まで、菓子職人を目指す学生がお菓子の素材で「縁結び神社」を制作・披露するバレンタインイベントを開催する。

制作するのは、大阪調理製菓専門学校(泉大津市)の学生約40名。今年は京都・伏見稲荷大社の協力を得て、神社のデザインやお菓子のパーツ準備を昨年末から



2013年の「縁結び神社」の様子

「いなりちゃん」と「なんばワン」がコラボしたイベント限定スペシャル缶バッジ
©2014 よしだもろたん・KADOKAWA 角川書店/いなり製作委員会

【なんばウォーク】
http://walk.osaka-chikagai.jp/
【「いなり、こんこん、恋いろは。」公式サイト】
http://inarikonkon.jp/

開始。素材にはチョコレート・クッキー・ビスケット・マカロン・シュー生地・餡細工・ガラスロワイヤル・パン細工などを用いた。

7日からなんばウォーク内の「グジラパーク」で鳥居(高さ2.4m)と神社(高さ1.8m、幅3m、奥行き2.1m)の制作を開始し、9日14時からの完成披露式を経て、バレンタインの記念撮影スポットとして14日まで展示。11日からは、伏見稲荷神社へ奉納して恋愛成就を祈願する「なんばワン絵馬」を1日先着600枚、恋の行方を占う「なんばワン恋みくじ」を1日先着2,000枚無料配布する。

さらにこのイベントは、伏見稲荷の地元を舞台にした人気漫画&アニメ「いなり、こんこん、恋いろは。」ともコラボ。11日からなんばウォーク内の5カ所に設置されるキャラクターパネルのキーワードをすべて集めると、主人公「いなりちゃん」となんばウォークの公式キャラクター「なんばワン」をデザインしたスペシャル缶バッジが、1日先着50名にプレゼントされる。



演劇動画配信の「観劇三昧」が 維新派の作品配信を開始

MAP B-5

ネクステージ(浪速区日本橋)が運営する、インターネットでの演劇映像配信サービス「観劇三昧」で、大阪を代表する劇団「維新派」の作品が配信開始され、演劇ファンの熱い注目を集めている。

維新派は、1970年に松本雄吉氏を中心に活動を開始。音楽監督・内橋和久氏とのコンビによる「喋らない台詞、歌わない音楽、踊らない踊り」をコンセプトにした作品の数々は日本だけでなく海外でも評価が高い。また、「一回性の劇場」にこだわり公演ごとに大規模な野外劇場を自らの手で建設し、公演終了後に解体して撤収するというスタイルでも広く知られている。

今回配信が始まったのは、『夕顔のはなしろきゅふくれ』(2012年7月・神戸市での公演)と『MAREBITO』(2013年10月・岡山市犬島での公演)の2作品。維新派の

過去作品映像は、これまで劇団公式サイトでのDVD販売やテレビ放映などが一部行われたことはあるが、インターネットによる動画配信は今回が初めてとなる。

なお、配信開始に合わせて、同社のアンテナショップ「観劇三昧 日本橋店」でも維新派のグッズ販売を開始している。



【観劇三昧】 http://kan-geki.com

記事の見出し横や広告に記載されているアルファベットと数字の組合せ(例「A-1」「B-2」など)は、4-5面の「日本橋エリアマップ」上での大まかなエリア分けを表します。店舗の場所を確認する際などにご利用下さい。

イオシスが「TSUTAYA」の CCCグループと提携

MAP B-2, B-4

日本橋と東京・秋葉原で中古PCや携帯電話などの専門店を展開するイオシス(浪速区日本橋)が、DVDレンタルチェーン最大手「TSUTAYA」を運営するカルチュア・コンビニエンス・クラブ(CCC)グループの一員となったことが明らかになり、その意外な組み合わせが各方面に驚きを与えている。

これまでに各社から発表された内容によると、CCCは「TSUTAYA mobile」の名称で、今春より全国のTSUTAYA店舗でオリジナルスマートフォン企画・販売などを行うことを明らかにしており、昨年11月には事業会社として「CCCモバイル」を設立。同社とイオシスが資本・業務提携を行い、イオシス代表取締役・中本直樹氏がCCCモバイルの取締役に就任した。

なお、中本氏は引き続きイオシスの代表も兼任し、今後は「CCCグループ」が展開するカルチュア・インフラを活用し、イオシスが培ってきたデジタルリユースノウハウやプライベートブランド商品開発の経験を生かすとして、TSUTAYA店舗との協業や新規出店等を行っていくという。

イオシスと言えば、プライベートブランドのスマートフォンとしてあの有名機種とそっくりの「ioPhone 5色」を世に送り出すなど、そのフリーダムな活動がこれまでも何かと話題を集めてきたことから、大手企業との提携でそういった個性が今後失われるのでは——との懸念も一部であるようだが、中本氏はそんな心配は一切無用とばかりに「今後もイオシスらしさを忘れず、『空気を読まずに』ガンガン行きます」と自らのブログでコメントしている。



「けっこう安い。」のキャッチコピーは日本橋でもおなじみの存在

【イオシス】 http://iosys.co.jp
【CCCモバイル】 http://www.cccmob.co.jp

日本橋のグルメ情報はこれで完璧 「味マップ」最新版が今年も登場

MAP C-3, C-4

日本橋で電子パーツ専門店「シリコンハウス」「デジット」を運営する共立電子産業(浪速区日本橋西)は、毎年恒例となっている「日本橋でんでんタウン味マップ」2015年版の公開と一般配布を開始した。

「味マップ」は、同社が日本橋周辺の飲食店情報を独自に集めてイラストマップに仕上げたもので、創業間もない1970年から顧客向けサービスの一環として発行を開始。当初は手書きメモの白黒コピーから始まり、その後フルカラー化と毎年末の改訂版発行へと進化、今回の発行で第26版となった。紙面のイラストは今年で3年連続となる、七條初江さんが担当している。

マップは同社店舗の他、永和信用金庫本店や日本橋総合案内所などで配布中。数に限りがあるので、入手はお早めに。



【でんでんタウン味マップ】
http://ajimap.kyohritsu.com

日本橋エリアの店舗開店・閉店情報は「日本橋ショップヘッドライン」にてタイムリーにお伝えしています。皆様からの情報提供・ネタのタレコミ・各種イベントや新製品の告知などもぜひお寄せください。

<http://nippon-bashi.biz>

KADOKAWAさんのイベント・おでかけ情報サイト「Walkerplus」内の「地域トピックス」コーナーでも、弊社から記事の配信を行っています。

※これまで記事配信を行っていた「Walker47」が、1月13日よりサービス統合・リニューアルしました

<http://area.walkerplus.com/walker47>



味園落語研究会

第11回 2月19日(木) 19時開演

桂紋四郎
旭堂南斗
桂三河
日亭太道
～中入～
村瀬みちやこ
桂咲之輔
お茶子…村瀬みちやこ

第12回 3月19日(木) 19時開演

桂恩理
桂治門
村瀬みちやこ
桂咲之輔
～中入～
桂三河
旭堂南斗
お茶子…村瀬みちやこ

- ◆会場：なんば紅鶴(大阪市中央区千日前 2-3-9 レジャービル味園2F) <http://benitsuru.net>
- ◆料金：前売1,500円/当日1,700円(1drink別途500円)
- ◆ご予約・お問い合わせ：味園落語研究会事務局 TEL070-5340-5039 info@misonorakugo.com
(前売りチケットはお電話でご予約頂くか、メールにて受け付けております)
- ◆当日はニコニコ生放送での配信も行います <http://ch.nicovideo.jp/misonorakugo>
- ◆毎週月曜ポッドキャスト更新中 <http://www.misonorakugo.com>

※出演者は変更になる場合がございます。予めご了承ください

広域なんば圏のビジネス&カルチャーニュース なんば経済新聞

大阪ミナミの街の話題をいち早く伝えるニュースサイト

<http://namba.keizai.biz/>

なんば経済新聞 検索

A

B

C

日本橋エリアマップ

2015.01

- | | | |
|----------------|----------------------|-------------------------------------|
| ■ 一般家電 | ■ H ホビー・フィギュア・模型等 | ■ C 飲食店 (喫茶・軽食) |
| ■ PC関連 | ■ B 書籍・コミック・アニメ等 | ■ FF 飲食店 (ファストフード) |
| ■ 電材・部品・照明機器 | ■ G ゲームソフト等 | ■ S 飲食店 (メイド・コスプレ系) |
| ■ AV・音響・楽器等 | ■ T トレーディングカード | ■ N 飲食店 (ネットカフェ・マンガ喫茶) |
| ■ DVD・CD・レコード等 | ■ A ゲームセンター・アミューズメント | ■ 飲食店 (その他)・食品販売等 |
| ■ 携帯電話 | ■ イ イベントホール・劇場等 | ■ M その他(メイド・コスプレサービス(リアル等) ● その他の業種 |
- ※ 上記業種分類は主要取扱商品による大まかな目安です。他にも様々な商品を取り扱っている場合もございます。

- | | | | | | |
|---------|----------|----|----------|---|-----|
| CV コンビニ | H ホテル・旅館 | + | 病院 | P | 駐車場 |
| 銀行 | 郵便局 | GS | ガソリンスタンド | | |

Map A covers the northern part of the Nipponbashi area. It shows the Nipponbashi Prince Hotel, Namba 100, and various shops like Namba 100, Namba 100, and Namba 100. It also shows the Nipponbashi Prince Hotel and Namba 100.

Map B covers the middle part of the Nipponbashi area. It shows various shops like Seiyu, Aeon, and various restaurants. It also shows the Nipponbashi Prince Hotel and Namba 100.

Map C covers the southern part of the Nipponbashi area. It shows various shops like Nipponbashi Prince Hotel, Namba 100, and various shops. It also shows the Nipponbashi Prince Hotel and Namba 100.

Map D is a subway map of the Nipponbashi Station area. It shows the Toei Mita Line and Nishi Toei Line. It also shows the Nipponbashi Prince Hotel and Namba 100.

Map E is a map of the Higashiya Ryokan area. It shows various shops like Seiyu, Aeon, and various shops. It also shows the Nipponbashi Prince Hotel and Namba 100.

Map F is a map of the Nipponbashi 3-nan area. It shows various shops like Nipponbashi Prince Hotel, Namba 100, and various shops. It also shows the Nipponbashi Prince Hotel and Namba 100.

●大電社 上新電機本社 ●

いぬの赤ちゃん(1F) 子にゃんこの部屋(3F)

●プロケール ●小池 家電営業所 ● デジット ●トイズゼロ ●

▲ここから北は左ページをご参照ください

▲日本橋4 ▲左ページ▲

日本橋4

●林商店 ●e☆イヤホン ●サウンドバック ●マルツ ●

●たご丸 ●立ち寿司 ●ピストロ カリモチ ●ミントレコード2 ●

●Joshi ディスクピア ●Joshi ディスクピア ●Joshi 日本橋1ばん館 ●

●シリコンハウス共立 ものづくり創造館 ●

●サウンドバル共電社 ●

●オフィスバスターズ ●

●つるまるうどん ●

●ミスタードーナツ ●

●日本橋総合案内所 ●

●伊豆美 ●1-A出口 ●丹波屋本舗 ●しゅうにや ●

●CoCo香屋 ●cafe & bar SOUTHPPOINT(3F) ●

●マクドナルド ●G ゲーム探偵団 ●

●ソフマップ日本橋1号店 ●

●フジコーキ ●

●オールドマルチメディア ●シアラショップ ●

●なにわぶちかまし ●日本観光公社 ●

●J&P テラランド ●カンパリ 日本橋店(1F) ●リラクゼーション 子打ち(2F) ●マジックショップ謎屋(2F) ●

●焼肉もくぐり ●ラーメン けさら(1F) ●mother's life ほに屋(3F) ●リラクゼーション YEBISU ●

●メドレー あつき ●田寺 整骨院 ●GILL GILL(2F) ●Cafe DOLL(3F) ●トリカイ ●

●ナニワ不動産 ●

●YYラジオ倶楽部 ●Shell ●浪速消防署 恵美須出張所 ●

●大阪王将 ●

●いしば 新世市場 ●キャラリー ●新世界 ●http://www.shinsekai.ne.jp ●

●通天閣本通商店街 ●

●通天閣 ●http://www.tsutenkaku.co.jp ●

●DIY FACTORY OSAKA ●サイクルヒーロー ●

●日本橋中学校 ●

●セブンイレブン ●

●市営日本橋西住宅 ●

●市営日本橋住宅(3号館) ●

●市営日本橋住宅(2号館) ●

●市営日本橋住宅(1号館) ●

●市営日本橋住宅(4号館) ●

●市営日本橋住宅(5号館) ●

●市営日本橋住宅(3号館) ●

●市営日本橋住宅(2号館) ●

●市営日本橋住宅(1号館) ●

●市営日本橋住宅(4号館) ●

●市営日本橋住宅(5号館) ●

●市営日本橋住宅(3号館) ●

●市営日本橋住宅(2号館) ●

●市営日本橋住宅(1号館) ●

●市営日本橋住宅(4号館) ●

●市営日本橋住宅(5号館) ●

●ミルカフェ ●

●ボエビ ●8BEATER ●やまぐち ●日本橋五丁目食堂 ●

●餃子の王将(1F) ●ウーリービート大坂(4F) ●日本橋おたクラブ(7F) ●

●日本橋おたクラブ(7F) ●

●セブンイレブン ●PCコンプレックス ●オールブルー ●インテリアマルキン ●山中阿弥陀堂 ●

●スターブックス ●永和電機 ●東亜無線電機 ●買取本舗ドットコム ●越後屋書店 ●ジャンプ ●ルー 辛蜜屋 ●昭栄電業社 ●塚口勇商店 ●セガミ薬局 ●

●セブンイレブン ●PCコンプレックス ●オールブルー ●インテリアマルキン ●山中阿弥陀堂 ●

●スターブックス ●永和電機 ●東亜無線電機 ●買取本舗ドットコム ●越後屋書店 ●ジャンプ ●ルー 辛蜜屋 ●昭栄電業社 ●塚口勇商店 ●セガミ薬局 ●

●セブンイレブン ●PCコンプレックス ●オールブルー ●インテリアマルキン ●山中阿弥陀堂 ●

●スターブックス ●永和電機 ●東亜無線電機 ●買取本舗ドットコム ●越後屋書店 ●ジャンプ ●ルー 辛蜜屋 ●昭栄電業社 ●塚口勇商店 ●セガミ薬局 ●

●セブンイレブン ●PCコンプレックス ●オールブルー ●インテリアマルキン ●山中阿弥陀堂 ●

●スターブックス ●永和電機 ●東亜無線電機 ●買取本舗ドットコム ●越後屋書店 ●ジャンプ ●ルー 辛蜜屋 ●昭栄電業社 ●塚口勇商店 ●セガミ薬局 ●

MAP C-1

夜定
●まぐる漬け丼…………… 780円
●まぐるアボカド丼…………… 780円
●サーモンアボカド丼…………… 780円
(月~土曜日のランチタイム いずれも三割小鉢・汁物付)
●まぐる赤身丼…………… 1,100円
●サーモンいくら丼…………… 1,200円
●海鮮丼…………… 1,300円
●上海鮮丼…………… 2,000円
(いずれもお味噌汁付き)

大阪市中央区日本橋 1-16-8 漢門市場内 鮮茶谷
電話: 06-6633-6777

MAP C-3

昔のおもちゃ いろいろの高価買取中

ヒーロー玩具研究所

www.herogangu.com

TEL/FAX 06-6641-7776

浪速区日本橋4-9-21(日本橋3丁目南交差点南東角)
営業時間: 12時~19時 水曜定休

MAP C-3

大阪日本橋のワーキングCafe

Namba CoWorking

ナンパコワーキング
大阪市浪速区日本橋4-5-15 TEL.06-6633-7062
http://namba.cc

MAP C-3

プログラミング教材から
本格ロボット
競技まで
Alpha X-Plorer
アルファ エクスプローラー
ロボット講習会開催中
(無料)

ロボットプログラミングキット
毎土曜開催 事前予約制
TEL (06) 6631-5553
http://www.daisendenshi.com
株式会社ダイセン電子工業

MAP C-5

Bar SOUTHPPOINT
19:00~25:00
晩ごはん、食べる?
SOUTHPPOINTは、ごはんが食べれるBarです。
浪速区日本橋5-7-22たけやビル3F
Twitter: @barsouthpoint
http://barsouthpoint.web.fc2.com/

終電に乗り遅れたら…
20:00 ~ am4:00
大阪市中央区千日前 1-6-10
千寿ビル 2F

R2
アールツー

この枠に、御社の広告を出してみませんか

モノクロ面は1枠9,720円から
このカラー面は1枠16,200円(税込)です
お問い合わせは本紙編集部
E-mail: info@nippon-bashi.biz
FAX: 06-6636-6419まで

関西の路地裏に息づくパース、それが珍看板。

路上観察歴なんと30年！ 関西版VOW三部作「VOWやねん」「VOWでんがな」「VOWやもん」など数々の路上観察本を生み出してきた、放送作家・ライター吉村智樹氏が新作の「ジワジワ来る関西」(扶桑社)をリリース。掲載写真466点はすべて自ら街歩きし撮り続けてきたもので、その一つ一つに関西愛にあふれるツッコミを入れている。完成までの経緯や制作秘話などを伺った。

(インタビュー・文/岡本優)

——「ジワジワ来る関西」に掲載されている466点の写真は、これまでの30年あまりの路上観察の中で撮り貯めたものからの厳選集でしょうか？

吉村 そうですね。ただ、この本の出版が決まった後からもかなり取材したので、新作を主にしつつも懐かしい看板をプラスした、一種のベストアルバムのような形になっています。昔に撮った看板は、現存していないものが多いかもしれません。

——今回は「ジワジワ来る」シリーズの第6弾となりますが、出版に至るまでの経緯は。

吉村 扶桑社の「ジワジワ来る」は、映像作家の片岡Kさんと編集者の石黒謙吾さんのコンビネーションで手掛ける。インターネット上の面白画像を集めた本のレーベルですが、僕の場合は、元々はこの形の出版を前提にした話ではなかったんです。僕は10年間住んでいた東京から、生まれ育った関西へと帰ってきて、これまで7年くらいの間、街の看板を撮ってイベントで上映していました。最初は東京から帰ってきたばかりで浦島太郎状態だったこともあり、なかなかお客さんも集まらなかったんですが、数年やっていくうちにインターネット、特にTwitterで認知されてきました。それが名編集者である石黒さんのアンテナに引っかかり、書籍化の話が進む中で、いつかこの「ジワジワ来る」レーベルに加えてほしいとのことになりました。片岡Kさんからも快諾を得て、表紙の袖部分には「タイトルをパクられて悔しい」とコメントまでいただきました。でも、片岡さんもネット上で画像をパクリているからお互い様なんですけどね(笑)。

●あえてキャプションはシンプルに

——ただ、この本は他の「ジワジワ来る」シリーズと違って画像は全てオリジナルですよ。

吉村 全ての写真は、自分もしくは妻が撮ったものです。面白看板の場所を人に教えてもらってからそ



吉村智樹 (よしむら・ともき) Twitter: @tomokiy

1965年生まれ。放送作家。京都在住・大阪勤務。[LIFE 夢のカチヤ] (ABC) [ビーチ流!!] (YTV) [大阪芸大スカイキャンパス] (OBC) を構成。ライフワークである関西の街歩きで見た趣向な看板を集めた新刊「ジワジワ来る関西」(扶桑社)を上梓。近著に「恐怖電台 本場にあった業界の怖い話 芸能界編」(竹書房文庫)がある。

[吉村智樹公式サイト「吉村智樹事務所だより」] <http://mimi33biz.blog.fc2.com>

※VOW (バウ) とは……宝島社が発行する雑誌「宝島」誌上の読者投稿コーナー。新聞・雑誌の語彙や街で見つけたへんなもの(看板・道路標識の誤字や変わった名前・店等)の写真を投稿するもので、1980年代より一時休止期間を挟みながらも現在まで継続している名物連載。投稿をまとめた単行本も多数発行されている。吉村氏も、大学生時代にVOWの常連投稿者だったことが現在の道へ進むきっかけになったという。

の場所へ実際の写真を撮りに行くことはありますが、人が撮った画像を勝手に載せたものは1枚もありません。これまでの「ジワジワ来る」シリーズは、全部インターネットからの画像を無許可で集めたもので批判も多いんですが、そのせいか「関西」も最初はそう思われたのが少し悔しかったです。——同じ看板写真の本でも、これまでの「VOW」シリーズなどは、かなり違った印象を受けました。

吉村 今回の写真のセレクト、レイアウトや表紙のデザインは、今までの「ジワジワ来る」シリーズのチームが担当しました。つまり全部東京でやったのですが、そこでの意見を取り入れ、例えば写真はキャプションでも、関西人にはすぐに分かる内容だが東京の人には分からないという指摘を受けたものを全部書き直しました。関西人の感性とは違う部分があったり勉強になりましたし、東京から関西はどう見えるかというフィルターにもなっています。

もう一つ、東京の人たちの感覚の話になりますが、表紙の最初のデザイン案が、いかに関西はこうだと言わんばかりの、タイガース的な黄色ベースに銀色のヒョウ柄の帯で、さすがにそれは動弁してもらいました。結局、折衷案としてヒョウ柄は維持してカラーを青色ベースに変更したものとになりましたが、それでも関西の方からはAmazonのレビューで「ムカつく」と書かれてしまいました。

——確かに、写真のキャプションは、一言で言い切るようなものが増えてきていますね。

吉村 「VOW」シリーズだと、キャプションの分量は少し長めですが、かつ「分かる人だけ分かればいい」の内容も多かったんですが、今回はそういう要素をあえて外し、分かりやすいものになっています。それでも、こちらで書いたものが石黒さんや担当編集者に何回説明しても分かってもらえず、扶桑社で「意味が分かるかどうか」の会議になったものもあります。その結果「考えに考えた結果、実は考えていない」ようなキャプションが多くなりました。

——言うならば、入門編のようなイメージですね。

吉村 本書はあくまでも入口で、本を読んだ人にはぜひイベントにも来てほしいです。本には収録できなかった写真もお見せできますし、収録済みの写真についてもその裏話をたくさん話します。看板一枚にも、本の写真と写真の隙間にもさまざまなドラマがありますから、知っている限りの情報を伝えていきます。昨年は、この本がきっかけとなったイベントを各地で開催することができました。今年も引き続き、新作も交えて色々やっていきたいです。

●早朝から深夜までひたすら街歩き！

——この1年あまりで撮った写真が多いとのことですが、どのような取材をされたんですか？

吉村 出版が決まった時点で、一つの街を3日間かけて歩こうと決めて、それを10回ほど繰り返しました。スケジュールが空いている日に、取材したい街のビジネスホテルの予約を片端から押さえていき、

現地では朝6時から深夜1時まで歩きました。

——19時間も歩きっぱなしですか？

吉村 もちろん途中休憩は挟みますが、早朝から深夜まで歩くのは理由があるんです。なぜなら、看板や張り紙の中には、開店前のシャッターが降りている時にしか見えないものや、その逆で夜のネオンに照らされて初めて面白さがわかるものもあるからです。すぐダメになるからわざと安いものしか身につけていないものもありますが、これで丸一日歩くとスポンは破れるし、靴だって3日でダメになっちゃいますよ。

——街歩きの際には、どういったところにポイントを置きながら見ていくのでしょうか。

吉村 一概には言えませんが、どの街でも比較的確になるものとしては、「〇〇するな」といった警告看板ですね。もちろん、書いた本人にとっては真剣で、笑われるのが真面目ではないけれど、真面目であるがゆえにツッコミどころが豊富なんです。

●看板写真から見える街の変化と地域性

——他の仕事のついでに見つけたものではなく、このためだけの取材ですか？

吉村 そうですね。今はネットで検索すると、全国のアーケード商店街を写真付きで紹介しているサイトなどが見つかるので、事前にその程度の情報が手に入って、回り方も計算できます。この街でこの場所のホテルに泊まれば1日で5ヶ所、3日あれば15ヶ所の商店街を回れます。でも、時代の変化もあって、昔は商店街を少し歩いただけでネタが一網打尽だったものが、今ではシャッター通りになり看板自体が姿を消しているところも多かったです。商店街を歩いてても看板がないというパドックスに陥って、取材の最後は国道をひたすら歩けなかったとか、笑える看板を探しに行ったのに悲しい気分で帰ることもありましたね。

こういう話をするとしてそれは郊外に大型のショッピングモールが出来た影響「みたいなことをよく言われるんですが、僕は必ずしもそうではないと思うんですよ。むしろ、そういうものが出来ていると、周辺のお店や商店街も言い方は悪いけど「おこぼれ」にあずかるような形でまだ少しは生き残っている場合が多い。一番寂れていたのは、郊外的大型店すら立地しない地域の駅前商店街だったりするんですよ。

——取材中、特に印象深かった街はありますか？

吉村 昨年8月に訪れた京都の福知山ですね。面白い街で収録もたくさんあったんですが、その数日後に記録的な水害が起きて街がほぼ水没し、看板もほとんど流されたはずなんです。そういう意味では、貴重な記録になったのかもしれません。

——こういった看板に、その土地ごとの地域色のようなのは出るのでしょうか。



吉村 出ますね。まず、大阪の看板は大阪弁を感情のままに書いてしまうのが最大の特徴で、文字で書いているはずなのに声が大きい(笑)。それに対して京都は、少し難解というか精神世界に触れるような感じで、ひと呼吸して考えるものが多いです。あとは、下から物言うてる振りをして上から物言うてるというか、看板の後ろで実は舌をペロツと出してるみたい。たとえば「しほ漬け 作り過ぎましたので半額」と申し訳なさそうな看板を出すけど、それ、毎年やってくる実半額でも何でもないんですよ。他にも、職人の町で皆が器用なから、猛犬注意の看板をわざわざ染め物で作ってしまうとか。京都だけでなく奈良も古い建物が残る中で、古い言語感覚の看板がたくさん残っています。それが時代とともに面白くなっていきます。京都も奈良も最初は真面目面白くないという、歴史があるから街のことを笑ってはいけないという感覚があったんですが、面白いくらい面白くなった時には素直に笑っていいじゃないかという印象が変わりましたね。

滋賀は、京都とも大阪とも違う無防備な感じで、ほかーんとする看板が多かったです。たとえば「うち本人にご用心」と書いている横で「それは私です」と本人が出てくるみたいな。できればもう少し、時間を掛けて



て攻めてみたい場所ですね。逆に、兵庫は思いのほか収録できなかったです。神戸やその周辺では震災の後に街新しくした影響があるかもしれない。あるいは、淡路島から日本海側まで広すぎて把握できなかったからかもしれません。

この本でも、まだ回れていないところはたくさんあります。関西と言う以上は、それこそ和歌山の新宮、奈良の北北山村から兵庫の湯村温泉あたりまでくまなく足を運ばなきゃならないじゃないですか(笑)。

●サブカルチャーは危機に瀕している

——今回の本は、特にどういった方々に読んでほしいですか？

吉村 特に、全国の10代、20代に読んでほしい。若い人にも本を買ってほしいんですよ。年末のイベントは有難いことに超満員だったけど、よく見たら客席には若い人があまりいなかった。かつてのバンドブームや漫オブームを動かしたのが10代、20代の若者中心で、サブカルチャーは若者の特権だったはず。大げさなようですが、このままでは文化が終わってしまう危機感を抱いています。彼らが書籍を買わないと文化が死んでしまいます。

この本は噛んで含めるような表現で、何も深くないから簡単な内容です。ぜひ、本書が本を買うきっかけになって欲しい。いや、別に読まなくてもいいので、本を買う習慣だけが身に付いてほしいです。むしろ、買わなくてもいいから……と本当は言っちゃいけないんですが、スライド上映会だけでもさせてほしいです。講演とまではいきませんが、面白い上映会だけでもできますので、皆さんぜひ読んでください！

——最後に、本紙読者へのメッセージを。

吉村 関西にも、そして大阪にも、面白い看板が目白押しなのはまだいっぱいあります。そして日本橋は、その面白い街の中心です。一番面白い、言わばスイカの真ん中のような街です。まずはぐるっと日本橋を街歩きして、そこから滴を描くように大阪を街歩きすると楽しいですよ。——ありがとうございました！

東大阪お笑いライブ

毎月開催 (いずれかの木曜日) 入場無料

布施ラインシネマ7階・シネマ7にて 若手人気無名芸人が夢の競演!

前説: Ghoco (ラオオ大阪DJ)

主出演: 1(わん)/シニキン佐野/センサーサルマン

サイボーグ/バーフェクト/ダブル・シロ/レックス/おれんた/正義森プロジェクト/なるぼん/猫田イサヨ/ヨテパン/相楽効果他

※出演者は急遽変更になる場合があります

開催日程などの最新情報は 布施ラインシネマ

酔酩のためのミュージック

バリッコ New Mini Album

Dropout

あなたの酒タイムをより深い酔酩へと導く、バリッコによる最新 Alco Healing Music!

DJ/トラックメイカーとして活動する傍ら、ライフワークとしての飲酒活動にも専ら継続してきたバリッコが長年の課題としてきた、「ひとりでの酒を飲みながら聴くための音楽」。このテーマについて正面から取り組み、完成したのが「Dropout」です。もはやダンスミュージックという枠も捨て去り、「酒飲んでる時こんな音が鳴ってたら酔いが安方向に加速するだろうな、笑えるだろうな」という感じで作った全7トラックは、本人にもよくわからない、謎の世界観を醸造することに成功。さらにポーア・ストリックとして、全曲をなんでもない環境音とともにライブミックスした、よりドープな「二週目」も収録。ひとり酒にはもちろん、パーティーの深い時間や、お酒を飲めない人が酔酩感を体験するための「入眠効果」も認められているので、お休みに前にも是非どうぞ★

http://www.lbt-web.com/paricco/dropout/

品番:LBTCDOR-022(※CD-R作品) 価格:¥600 (tax in) 2014.10.26 Release

広告掲載などの お願いと ご案内



皆様のおかげをもちまして、弊紙は今年で創刊から5年目に突入しました。創刊当初はわずか13箇所だった配布スポットも、現在では日本橋・難波・新世界エリアを中心に100箇所近くに広がっています。今後も、街の中に何かと存在する「しがらみ」や「大人の事情」(苦笑)とは一線を画し、特定の組織・業種への過度な依存と肩入れをしないインディペンデントな立ち位置を維持すべく、ここで皆様へいくつかのご提案とお願いをさせていただきます。

■紙面広告掲載料金表

(2015年1月現在。消費税相当額を別途記載致します)

掲載面	使用可能色	寸法(単位:mm)	広告料金
1面 記事下	フルカラー	縦45×横246	60,000
		縦45×横60	9,000
2・3・6・7面 記事下	モノクロ	縦92×横60	16,000
		縦45×横122	16,000
		縦92×横122	30,000
5面 地図右下 ※地図内エリアの 店舗限定です	フルカラー	縦45×横60	15,000
		縦92×横60	27,000
		縦92×横122	50,000
8面 記事下	フルカラー	縦45×横60	12,000
		縦92×横60	22,000
		縦92×横122	40,000

※掲載に当たっては所定の基準による広告審査がございます。
 業種・内容によってはご希望に添えない場合もございます。
 ※広告枠のサイズについては、左記既定サイズ以外にも各種ご相談に応じます。複数枠の確保による大型広告や全面広告等の展開も可能です。また、年間契約等により一定の割引もございます。
 ※掲載場所の指定は可能な限り承ります。お申込時期等によりご希望に添えない場合もございます。
 ※広告版下への入稿形式はAdobe IllustratorまたはPDF(バージョンはCS6まで対応。アウトライン必須)、もしくはJPEG画像(350dpi以上/CMYKカラー)による完全データにてお願い致します。なお、その際原稿の一部はCMYKの掛け合わせを用いず、Kのみ100%で作成して下さい(新聞印刷の仕様上の問題です)。
 ※広告版下データの制作が必要な場合は実費にて承ります。なお、簡素なレイアウトで、ロゴや写真など素材一式をご提供いただける場合は、無料で制作させていただきます。

■配布・設置協力をお願い

配布・設置に関して費用のご負担は一切おかけいたしません。興味をお持ちの方は編集部までご一報ください。設置エリアは日本橋に限らず、本紙を面白く思っていただけの方がおられるならエリアは問いません(大阪市内でしたら「中の人」が直接お伺いすることもあります)。二つ折り・四つ折りのいずれかにあらかじめ折り畳んだ形で納品致しますので、レジ横など少しのスペースでも設置が可能です。

■定期購読およびバックナンバーをご希望の方へ

500円分の切手(出来るだけ少額額面の組み合わせをお願いします)を同封の上、編集部までご連絡ください。最新号もしくは前回発行分から1年間(4回)分を、発行毎に郵送いたします。またバックナンバーにつきましても、各号につき在庫がございます(0号~3号・5号・6号は在庫僅少)。120円分の切手を同封の上、編集部までご連絡ください。

■広告出稿などをいただける皆様への「おまけ」的特典につきまして

広告出稿、または配布・設置協力をいただきました企業・店舗等の皆様でご希望の方には、弊紙が運営しているウェブサイト「NIPPON-BASHI SHOP HEADLINE」(<http://nippin-bashi.biz>)のトップページより、無料ででもなくリンク(テキスト形式)を張らせていただきます。
 ※各店舗のリンクの中から1~2個をランダムに表示させるため、表示頻度は随時変動します。

■実は、広告代金は「物々交換」での支払も可能!

お客様の企業・店舗がお持ちの商品やサービス、飲食チケットなどでのお支払い⇒すなわち「物々交換」も可能なんです!(読者プレゼントとしてのご提供でも可)
 さすがに何でもかんでもというわけには参りませんが、お気軽にお問い合わせ下さい。

本紙設置・配布 スポット一覧

※エリア別・アイエオ順。
 品切れの際はご容赦ください。

【法善寺~道頓堀~宗右衛門町周辺】かぼちゃの馬車 / 道頓堀あかい本店 / ロフトプラスウエスト / 千日前・味園ビル内 / 深夜喫茶銭ガバ / ファミコンバー-DENDO / ライプシアター-なんば白鯨 / ライプシアター-なんば紅鯨 [地下鉄日本橋駅~千日前・黒門市場周辺] メイドカフェ e-maid / 不動産 エイレッド(地下鉄日本橋駅⑤番出口上り口ですぐの場所にラック設置) / おひとりせき喫茶店coro / 海野歯科医院 / ラーメン8 / 黒門市場(親業会通り「グリーンビーズパーラー」付近にラック設置) / 海鮮醤油房 周月 / スーパーホテルなんば-日本橋 / CAFE & LIVE BAR 太陽と月 / 鉄板野郎 / ナンパブラザホテル / ビジネスホテルニッセイ / 猫柳ラテックスギャラリー / レンティブタイセイ日本橋店【南海難波駅~なんさん通り~オタロード周辺】 業務カレーの店 アーリオ・オーリオ / イオシスなんば店 / 動画配信スペース ウェブズ / カルチャーバーW@VE / 大阪カオマンガイカフェ / クイックカレー日本橋 / レンタルシューズGET'S / アミューズメントスポット コレクション / コワーキングラボ Co.Labo 難波 / サウンドバック本店 / タケウチ難波中ビル / たこ焼き 得心 / トレカコム / レコードショップナカ2号店 / ナンパワークینگ / BB.Kitchen / ヒーロー玩具研究所 / ホテルヒラリス / FOREVER RECORDS / ホボンデッタ / カフェ・ポルテ / 絵本カフェ holo holo / めいどさんのいるリフレのお店 / 麺カツ屋 / PCワズ【御蔵跡通り~日本橋東周辺】 カレ-喫茶39【地下鉄東西須賀町駅周辺】 e☆イヤホン / イオシス日本橋4丁目店 / 8BEATER / オフィスバスターズなんば-日本橋店 / 親劇三昧 / カンパリ日本橋店 / 焼いぢ屋 太三丸 / 日本橋おたクラブ / 卵かけご飯専門店 美味卵 / メイカフェ ウィンズ / Mother'sリフレ ほに屋 / メイカフェ めいどるちえ / ROBOBA【今宮戎~大町町周辺】 あなぐま亭 / ウィークリーグリーンinなんば【通天閣~新世界周辺】 新世界市場いちばギャラリー / 通天閣(2階 瓦版コーナー) / ホテル中央セレーネ / ホテルみかど / ホテル梁山【本町~船場~心斎橋周辺】 せんば心斎橋協同組合事務所 / なんば経済新聞編集部 / workroom*A-SHOPへなよこ【南森町】 雑貨と喫茶の店 露草社【天満橋】 日本分析化学専門学校【千林】 大阪工業大学工学部 ものづくりセンター【弁天町】 繁栄商店街 地域情報センター【十三】 シアターセブン【高槻】 オランダ屋書店【神戸】 ミニスタジオクリエイティブ / むつかしい【京都】 京都嵯峨芸術大学【東京・渋谷】 OnlyFreePaper【東京・原宿】 THE TERMINAL

ソーシャルメディア などいろいろ

よろしければフォローやいいね!などを...

<http://www.facebook.com/pontab>
<http://p.mixi.jp/pontab> 毎週月曜日22時頃から配信
<http://ustream.tv/channel/pontabtv>

マスクウーマン・千田ゆう子 パンドラ 女子

の一人で生きていく決めた日



【vol.2 それでも期待した日】

婚活に必死になっていたのは過去の話で、今や残念を通り越して無残な様。女子をこじらせているわけではないが、清濁も白濁も平気で合せて飲めるようになってしまった自分に、今更がっごする気力はなく。

「一人で生きていこう」と思ってから、私は「おひとりさま」の自分をみじめだと思わずに楽しんでいこうと決めた。ひとりカラオケ、ひとり居酒屋、ひとり焼肉、ひとりUSJ、ひとり旅とやってみたが、結構楽しめるものである。

もちろん趣味であるスキーも「おひとりさま」で。グレンデ着いてから帰るまでひたすら無心で滑り、疲れたら好きな時に休憩して屋間からビールを飲む。リフトなんかは、USJのシングルライダーのように優先レーンがあるので、待つことがなくすぐに乗れる。とは言っても、リフトを一人で乗るのは寂しい。

そんなある日のこと、いつも通り優先レーンからリフトに乗ろうとしていた時の話。

「お姉さん、一緒に乗りませんか?」と、ゴグルで顔は分からなかったが、声とウェアから明らかに若い男性に声をかけられ、一緒にリフトに乗った。「これ、話しかけた方がいいのかな」と思っていたら、向こうから話しかけてくれた。どうやら、大阪から私と同じ夜行バスに乗って友達4人と来たけどはぐれてしまい、一生懸命探しているところらしい。彼とは思いの

ほか話が盛り上がり、いつもは長く感じるリフトの時間もあっという間に過ぎていった。友達探しをしないといけないということで、彼とは「じゃあ帰りのバスで!」と別れた。「これって期待していいのかな?」と淡い期待を抱いてしまい、SNSに「グレンデが溶けるほどの恋をしてしまったかも」と投稿するぐらいのオネツツぶり。ムンムン気分での日はいつもより楽しく滑ることができた。

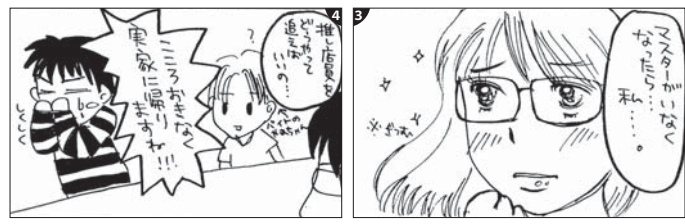
帰りのバス、彼の座席表を確認してみた。4人組で来ているのは2グループ。二つ目を確認したら仲良し女子4人組。二つ目を確認すると.....男2人と女2人だった。どうやら寒さで幻覚を見ていたようだ。おそろべし、グレンデマジック。

今日も真矢みきの「諦めないで」が頭をこだまするけど、誰かに言われなくても、私が一番分かっている。パンドラの箱の底にしまったものは何だったかって。でも.....私は一人で生きていくって決めたんだもん!

というわけで、次回リフトに乗る時は素数を2から数えながら暇つぶしをしようと思う今日の頃である。



校了3日前にスキーへ出かけちゃったマスクウーマンへのお便りは
 Twitter: @fukumenjoshi http://facebook.com/fukumenjoshi



小さな会社だから、徹底的にやります。どんなことでもお気軽にご相談ください。弊社でお請けできない場合でも、御社にとって最適な発注先を選ぶためのお手伝いは出来るかもしれません。

- 例えば最近では、こんなことをやっています。
- USTREAM配信(出張代行は関西一円お伺いします)
- メディア向けプレスリリースの作成・広報業務支援
- チラシ・パンフレット・フリーペーパー等各種印刷物の制作(取材・原稿執筆・編集)
- WEBサイトの企画・制作(納品後の管理運営もお任せ下さい)
- 「まちづくり」全般に関する調査・企画(商店街活性化・商業施設リニューアル等)
- 道路運送法に基づく乗合自動車の運行に関する調査・企画
- ネット通販サイトの管理運営・販売代行・出荷等後方業務支援

DECI-LITRE FACTORY 〒542-0073
 大阪市中央区日本橋1丁目25-18
 新浪花ビル505
 TEL+FAX 06-6636-6419
 有限会社 デシリットル・ファクトリー
 WebSite... <http://deci-litre.jp>



To Dare 2 ~ひたむきに、上へ~ 京都紫光サッカークラブ

旧年中は多くのご声援をいただき心より感謝申し上げます。2015年シーズンは「関西サッカーリーグDiv.1昇格」を目標とし、関西サッカーリーグDiv.2優勝・全国社会人サッカー選手権出場・天皇杯出場を目指して活動して参ります。本年も多大なるご声援・ご支援宜しくお願い申し上げます。

2015シーズン スポンサーシップ、現在大募集中!
 年間1万円(個人向け)から可能、詳細は下記公式サイトをごらんください

<http://senior.kyoto-shiko.org> 関西サッカーリーグ 公式サイトはこちら <http://kansaisl.jp>

日本最小?のロボット雑貨店「ロボチッチ」が1周年

電子部品から身近な廃材まで、なんでもロボットに変身!

MAP B-6

阪堺電車恵美須町駅近くにあるロボット雑貨店「ロボチッチ」が1月10日、オープンから1周年を迎えた。

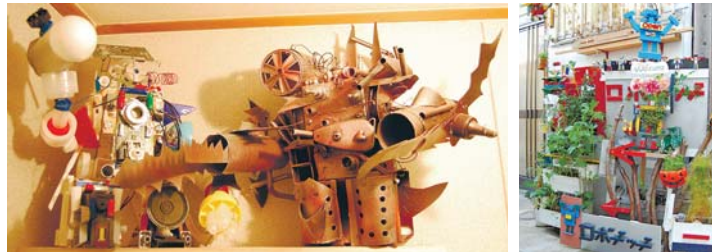
「日本一小さなロボット雑貨店」という店舗の面積は約2坪。開店のきっかけは、現店舗でもある自宅が2年前に雨漏りを起こしたことだという。「以前から自分の作品を販売したいと考えていたこともあり、修繕に合わせ

て店舗へと改装した」と当時を振り返るのは、店主のロボットアーティスト・岸野保さん。

店内は、岸野さんが製作した作品の販売スペースと工作教室を行うスペースに分かれる。販売作品は、観葉植物を置くことができる木製ロボット、エコの観点から廃材を活用したロボット、ネジなどの金属部材を使ったロボットストラップなどが揃う(800円より)。

週末を中心に行われる工作教室では、牛乳パックやトイレットペーパーの芯など身近な材料を使った小物、木のロボット、羊毛フェルトのアクセサリなど様々な工作が体験できる(500円より)。昨年の夏休み期間中には約120人が参加する盛況だった。「工作教室では、作りたいものをその場で子供自身に決めてもらっている。工作の際には親と離れて自立性を促しながら、独自性を引き出すようにしている。すると、最初は何もできなかった子ども、最後の30分には懸命になっています」と岸野さん。

今後の展望について、岸野さんは「今年も新しい企画を行っていききたいし、自分で企画・宣伝したものを成功させていきたい。工作教室だけでなく、ロボット雑貨店としての当店を前面に出していきたい」と話す。「ゆくゆくはロボットカフェとして喫茶スペースもオープンできたら」とも。



素材は何でもあり! 左はジャンク電子部品、右は紙の廃材を主に製作

【ロボチッチ】浪速区恵美須西2-7-19 <http://ta-kun1965.seesaa.net> Twitter: @kun708

日本橋19ビルの新店舗は“パンを焼くメイドカフェ”

老舗メイドカフェ「e-maid」の姉妹店「ヴィランジュ」が来店

MAP C-4

昨秋のテナント撤退により1階部分が空き店舗状態となっていた、日本橋4丁目交差点南東角の「日本橋19ビル」に、メイドカフェ「cafe villange (カフェ ヴィランジュ)」が1月17日にオープンした。

38坪・座席数も53席とメイドカフェでは有数の規模となっている。

夜の営業時間を22時までと比較的遅く設定しており、メイドカフェ愛好者だけでなく「同じビル内や近隣のイベントホールなどへの来場者も気軽に利用してほしい」(萬代健太郎店長)という。



【カフェ ヴィランジュ】浪速区日本橋5-9-16 <http://www.villange.jp> Twitter: @villangemaid

黒門市場近くにレンタルスペース「ニへーべ」誕生

24時間利用可能、この小さな空間をあなたならどう使う?

MAP C-1

1区画の面積が約2㎡ (=2平米) だから名前が「2heve (ニへーべ)」——そんなユニークなネーミングのレンタルスペースが、

黒門市場近くで1月より営業を開始した。

数年前まで文房具店として使われていた築55年のビルをリノベーション、空きフロアとなっていた2・3階部分に環状型通路とパーティションによって区切られた合計22区画のスペースを設置。また、各フロアごとにトイレ・シャワー・給湯器を備えた共有スペースも併設、入退室は専用のカードキーによって24時間可能とした。

由」とその利点をアピール。毎月の利用料金は18,000円(通常は23,000円、現在はキャンペーン価格適用中)となっている。

「ニへーべ」の企画と運営管理を手掛ける御堂ハウジング(中央区東心斎橋)の伊藤秀幸社長は「当社としても初めての試みで、運営方法などまだ手探りの部分もあるが、潜在需要の掘り起こしも含めてじっくりと取り組みたい」としつつも、軌道に乗れば他の場所でも展開したいと意気込んでいる。



「ニへーべ」の外観。1階にはコインランドリーもあり便利

【レンタルスペース ニへーべ】中央区日本橋2-15-24 <http://www.mido-housing.com/2heve/>



▲左から煮物女子(タラ、おげちゃん)・岡村

Oh! 二度漬けラジオ

毎週土曜日23時よりYES-fm (76.1MHz)にて放送中
出演: 岡村(川岸祐生)・安井信之介

見聞録

大阪ミナミのFM局・YES-fmが、関西を拠点に活動するさまざまなゲストと共にお届けするサブカルバラエティ番組「Oh!二度漬けラジオ」。昨年8月の放送開始から早半年、新たなクルを前に「大きなお友達(リスナー)にもっと喜んでもらいたい」と、急遽2月より番組リニューアルを敢行!!

新たなアシスタントには身長169cm、元モデルの経歴を持つ美人MC・川岸祐生さん(写真右)を迎え、より妄想を掻き立てるトークを展開。



2月のマンスリーゲストでは、大阪では吉本興業・松竹芸能に次ぐ歴史を持つ芸能事務所・ケーエープロダクションのゴールデンルーキー「煮物女子」が登場。アグレッシブなツッコミのタラと、20代半ばにして早くも大阪のおばちゃんオーラを醸し出すおげちゃんによる、注目のお笑いコンビだ。披露してくれた漫才ネタの味付けは……星3つ!!

オカズが増えてさらに中身の濃くなった、Oh!二度漬けラジオを是非ご堪能ください!
(構成作家・安井信之介)

- 川岸祐生ブログ「かゆしぎわかDAYS」
<http://ameblo.jp/yukawagishi>
- 煮物女子ブログ
<http://ameblo.jp/yism2>
- 煮物女子おげちゃんブログ「おげちゃんのおめちゃんやるか?」
<http://ameblo.jp/nimoojokechan>

次号は2015年4月下旬発行

おかげさまで創刊から5年目に突入。読者の皆様、そして広告主・設置協力店舗の皆様、いつも有難うございます。新規の広告掲載依頼・設置(配布)協力・情報提供やプレスリリース送付などにつきましては随時承っております。お気軽にお問い合わせください。

- E-mail info@nippon-bashi.biz
- TEL+FAX 06-6636-6419
- Twitter @dendentown
- facebook facebook.com/pontab

街かど サブカルエンタメ!!

公開生放送

ふじすてXX

http://ustre.am/wxmU

毎週金曜日 19:00~
入場無料 (1ドリンク or 1フード)

会場
尼崎中央3番街
ノーベル商店劇場
(尼崎市神田中道3丁目31番地)

詩川菜津美 (左) / よしだ一まん☆ (右)
パフォーマンスも (中央)

アクセスマップ
尼崎中央三番街
尼崎中央一丁目
中央公園
阪神 尼崎駅
至 阪神出陣駅
至 梅田

とあるフォローさんから「お姉様、わたしの仕事場においてませんこと?」と誘われ天六へ向かった、本紙編集部タラタラ女子・タチアキ。

店内でまず目にしたのは、この気になるボックス(下写真)。「入ってみますか?」……いや店長、その前になんすかこれ。

その装置は「温浴器」なるもので、服のまま入ってしばらく座っているだけで身体の中から温められるとのこと。早速入ってみると、座ったそばから足とお尻が温かい。実はお高い機械で、導入しているお店はあまりないそう。頑固な冷女の私でも温まりました。

さて、マッサージは店長の足ツボからスタート。「鼻炎ですか?」そんなことまでわかるんですね、人体の不思議! ほかに悪い所を丁寧に説明してくれ、非常にわかりやすい。

続いてオイルマッサージ。人の手でさされるだけでも単純に気持ちいいので、施術するうちに手も温かくなるので余計に心地良く感じ、終わる頃にはすっきり。マッサージ店初心者でも入りやすい雰囲気、前日までの予約で20%オフになるのも嬉しい。

施術後、温浴器の1ヶ月フリーパス券(3,000円)告知が目にとまった。温浴器だけやりに来た……。温浴器に抱かれた……。

この時期には足が冷え冷えになるのに、実は翌日も足が冷えなかった。足ツボ効果なのか? 温浴器効果なのか? 続きはお店で!

ボディアク・整体 一步 <http://hirochiryuin.com>

北区本店 1-4-17 日経ビル2F(地下鉄天神橋六丁目駅) 出口徒歩1分
TEL 06-6376-1755 営業時間 10時~21時(最終受付20時) 不定休
全身ボディアク・359,000円/オイルマッサージ・709,000円
足ツボ・30分3,000円/足ツボ+全身ボディアク・60分5,000円 など

※効果には個人差があります

某有名情報誌の「キラキラ女子部」とは何の関係も……ありません(笑)

タラタラ女子部

取材: 文・イラスト
立花まゆ子 (@tachiaki)